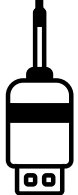
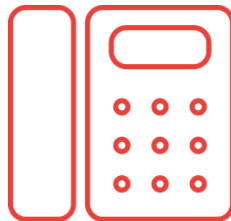
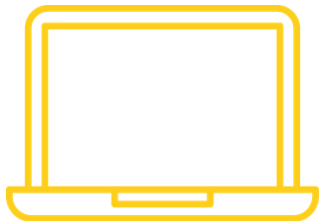


PRZYŁĄCZE

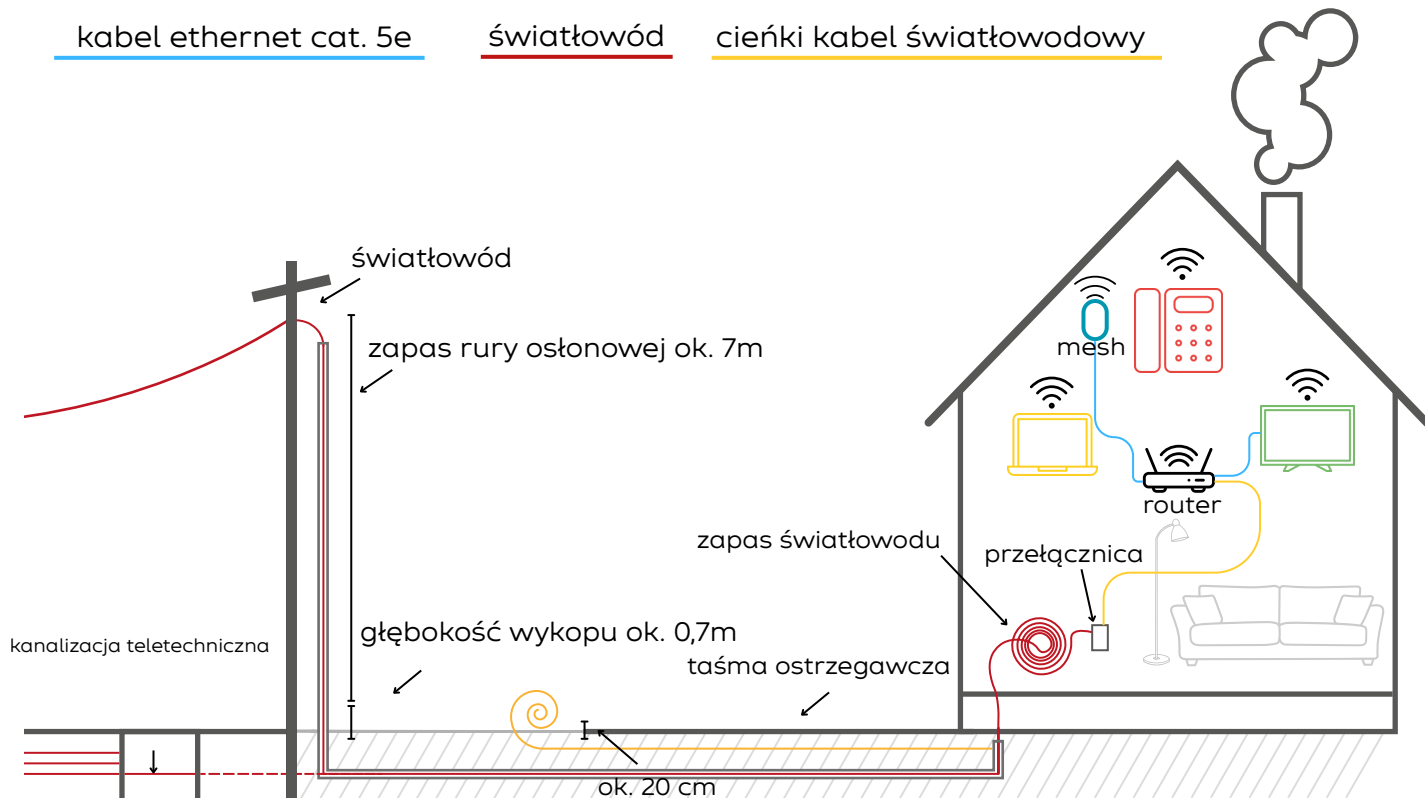
ŚWIATŁOWODOWE



INTERNET TELEFON TELEWIZJA

MULTIPLAY

1. Przyłącze ziemne



rys. 1 Schemat poglądowy przyłącza ziemnego.

SCHEMAT POGLĄDOWY PRZYŁĄCZA ZIEMNEGO ŚWIATŁOWODU.

W zależności od rodzaju budynku, złącze światłowodowe oraz zapas kabla mogą być zainstalowane w pobliżu routera lub w innym, dogodnym miejscu.

Jeśli zdecydujesz się na przyłącze drogą ziemną, należy wykonać następujące prace:

Wykop:

- Wykop należy wykonać od budynku do najbliższego słupa energetycznego znajdującego się na posesji lub innego miejsca uzgodnionego z operatorem.
- Jeśli słup lub inne miejsce przyłączenia, znajduje się poza posesją, konieczny będzie kontakt z infolinią Grupy Multiplay, która doradzi, jak prawidłowo wyznaczyć trasę wykopu.

Głębokość wykopu:

- Wykop powinien mieć około 70 cm głębokości.
- (patrz zdjęcie nr 3)

Rura osłonowa RHDPE:

- W wykopie należy ułożyć rurę osłonową RHDPE o średnicy minimum 25 mm, prowadząc ją możliwie najkrótszą i prostą trasą do słupa, unikając zakrętów i łuków.
- Przed zasypaniem wykopu należy skontaktować się z przedstawicielem Grupy Multiplay.

Taśma ostrzegawcza:

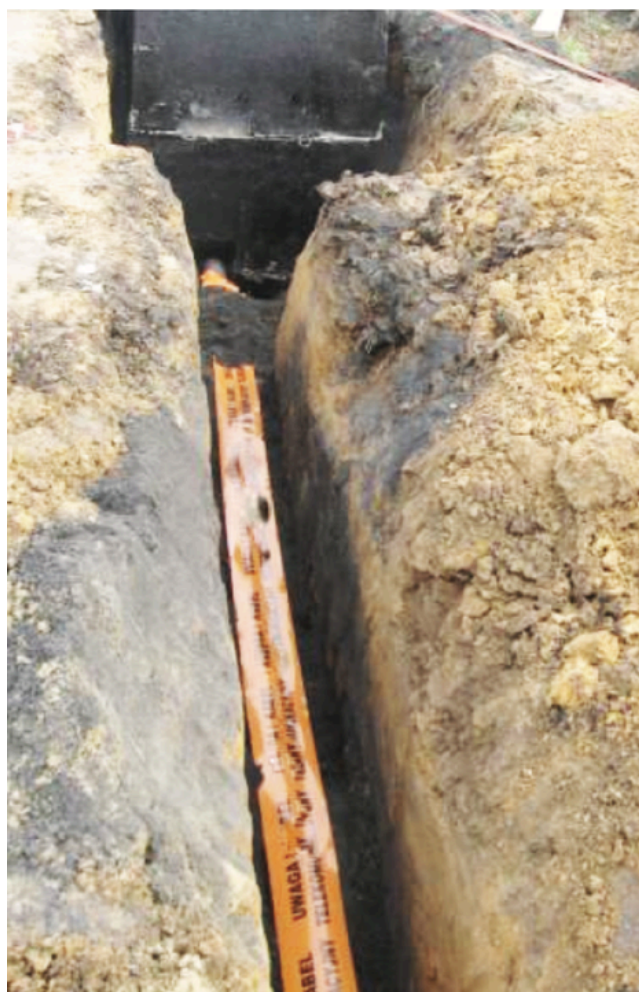
- Należy ułożyć taśmę ostrzegawczą na wysokości około 20 cm nad rurą osłonową.
- (patrz zdjęcie nr 2)

Zapasz rury:

- Przy słupie należy pozostawić minimum 7 metrów zapasu rury osłonowej RHDPE.



zdj. 1 Montaż rury RHDPE.



zdj. 2 Taśma ostrzegawcza.

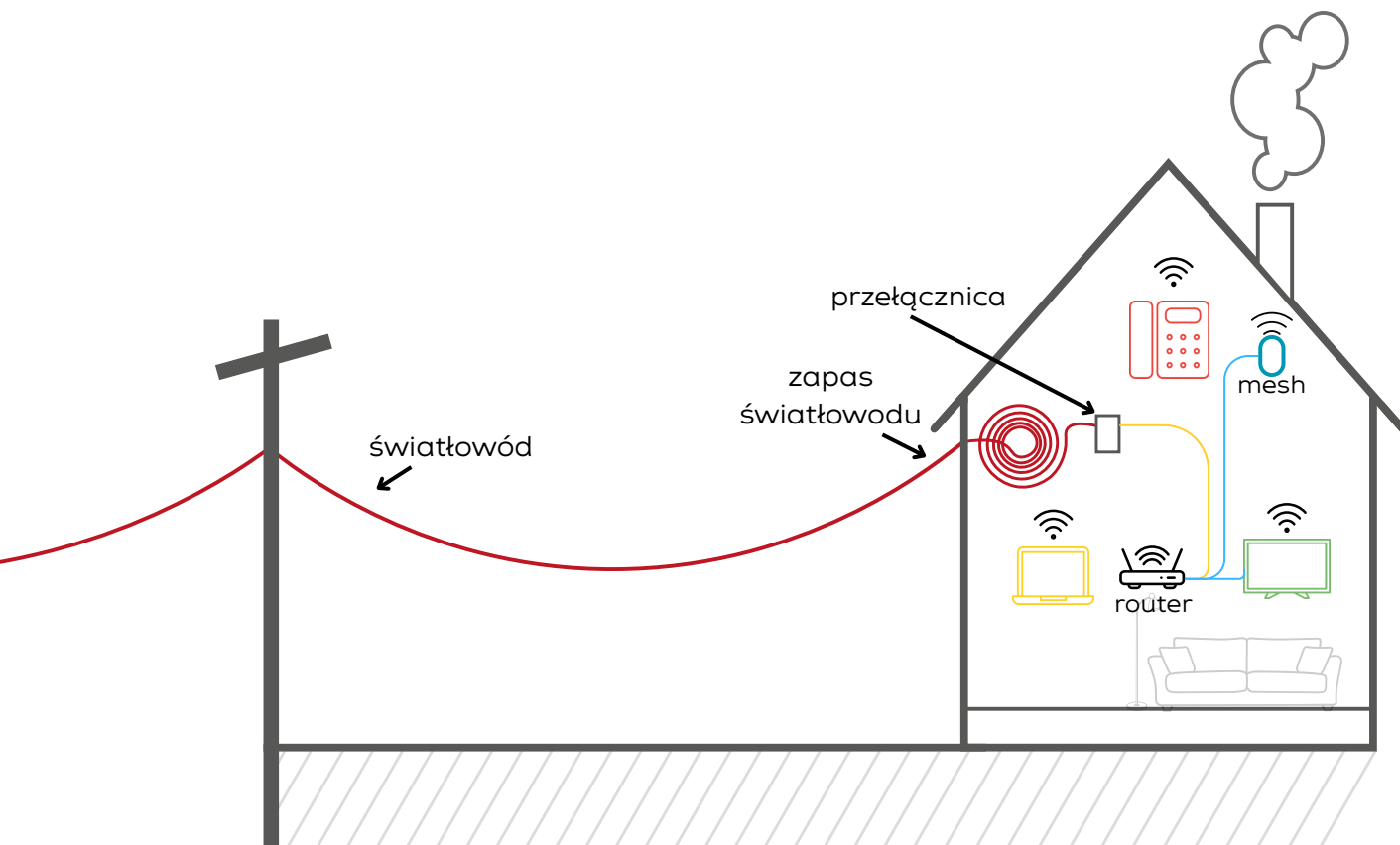


zdj. 3 Wykop z rurą RHDPE.

kabel ethernet cat. 5e

światłowód

cieńki kabel światłowodowy



rys. 2 Schemat poglądowy przyłącza napowietrzego.

SCHEMAT POGLĄDOWY PRZYŁĄCZA NAPOWIETRZNEGO.

W zależności od rodzaju budynku, złącze oraz zapas światłowodu mogą być zamontowane w pobliżu routera lub w innym, dogodnym miejscu.

Jeśli zdecydujesz się na wykonanie przyłącza drogą napowietrzną, pamiętaj, że:

- Jeżeli pozwalają na to warunki techniczne, kabel światłowodowy podwieszany jest z najbliższego słupa niskiego napięcia.
- Kabel mocowany jest do możliwie najwyższego punktu budynku, aby zapewnić stabilność i bezpieczeństwo instalacji.
- Wszystkie prace instalacyjne związane z przyłączem napowietrznym wykonują wyłącznie pracownicy Grupy Multiplay.
- Wszelkie formalności i uzyskanie niezbędnych zgód od firmy Tauron są realizowane przez Grupę Multiplay – klient nie musi się tym zajmować.



zdj. 4 Zapas światłowodu umieszczony na słupie niskiego napięcia.



zdj. 5 Montaż światłowodu do elewacji budynku.

3. Instalacja wewnątrz budynku

ZASADY INSTALACJI PRZEŁĄCZNICZY ŚWIATŁOWODOWEJ WEWNĄTRZ BUDYNKU.

Poniższy plan pomoże Ci przygotować mieszkanie lub budynek do prawidłowego podłączenia światłowodu, tak aby sieć działała niezawodnie i bez zakłóceń.

Przygotowanie trasy kabla

- Zaplanuj trasę prowadzenia kabla światłowodowego wewnątrz budynku. W miarę możliwości przygotuj ją wcześniej – np. przesunij meble (szafki, łóżka), aby zapewnić swobodny dostęp.
- Kabel nie może być zginany pod kątem mniejszym niż 90° – wszystkie załamania powinny być wykonywane delikatnym łukiem.

Lokalizacja przełącznicy i routera

- Zaleca się, by miejsce doprowadzenia kabla światłowodowego znajdowało się w centralnym punkcie mieszkania lub budynku – zapewni to najlepszy zasięg sieci Wi-Fi.
- W pobliżu routera musi znajdować się gniazdko 230V.
- Kabel światłowodowy (średnica ok. 6 mm) jest doprowadzany do miejsca, gdzie stanie router. W tym miejscu instalowana jest przełącznica światłowodowa.
- Alternatywnie, zapas kabla i przełącznicę można umieścić w innym miejscu, a do routera doprowadzić cienki kabel światłowodowy (rys. 1).

Podłączenie routera i zapas kabla

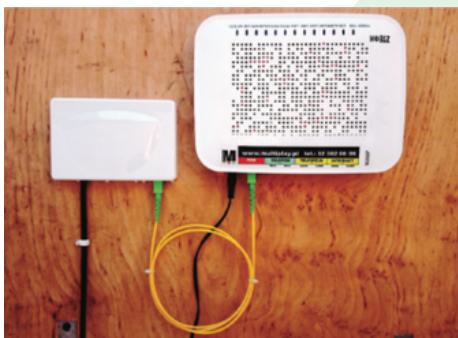
- Router Wi-Fi podłączany jest do przełącznicy cienkim kablem światłowodowym o długości ok. 2 m.
- W trakcie instalacji zostawiany jest zapas światłowodu – ok. 10 m – na potrzeby ewentualnych przyszłych zmian lub napraw.

Wewnętrzna sieć w budynku

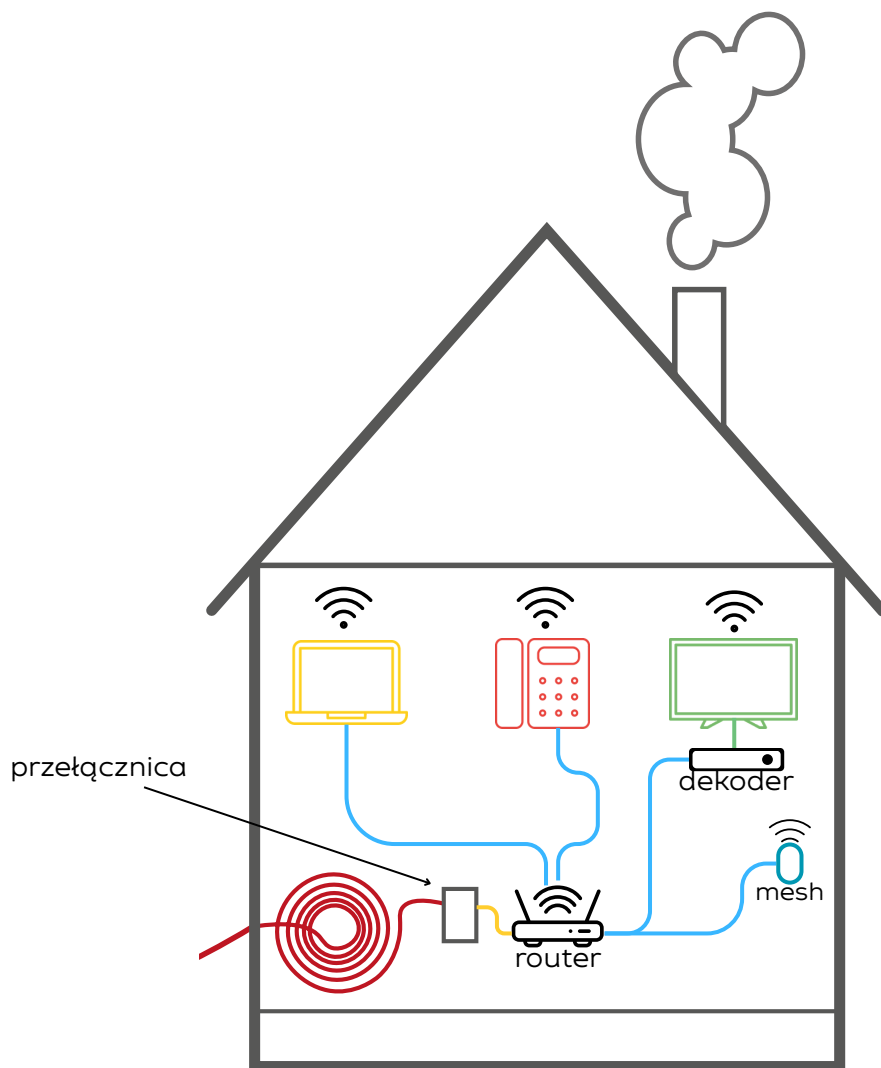
- Jeżeli budynek posiada już wewnętrzną sieć komputerową (skrętka min. kat. 5/5e), najlepiej zakończyć światłowód w miejscu, gdzie zbiegają się wszystkie przewody.
- Jeśli jesteś w trakcie budowy lub remontu, rozplanuj sieć LAN z myślą o przyszłym użytkowaniu – warto doprowadzić przewody do punktów, gdzie planujesz postawić TV, konsolę, komputer, system alarmowy, kamery czy sterowniki smart home.

Uruchomienie i wsparcie

- Po zakończeniu montażu nasi instalatorzy sprawdzają działanie usług.
- Gwarantujemy poprawne działanie sieci Wi-Fi w pomieszczeniu, gdzie znajduje się router.
- Potrzebujesz lepszego zasięgu lub chcesz rozbudować sieć wewnętrzną? Z przyjemnością pomożemy w doborze sprzętu i rozwiązań, bazując na naszym doświadczeniu.



zdj. 6 Połączenie przełącznicy oraz routera Wi-Fi.



kabel HDMI

kabel ethernet cat. 5e

światłowód

cieńki kabel światłowodowy

rys. 3 Schemat poglądowy instalacji wewnętrznej.

SCHEMAT POGŁĄDOWY POŁĄCZENIA ŚWIATŁOWODU Z ROUTEREM WI-FI ORAZ SIECIĄ WEWNĘTRZNĄ W BUDYNKU.

Połączenie routera z przełącznicą

Router Wi-Fi łączony jest z przełącznicą światłowodową za pomocą cienkiego kabla światłowodowego o długości od kilku do kilkunastu metrów, który charakteryzuje się:

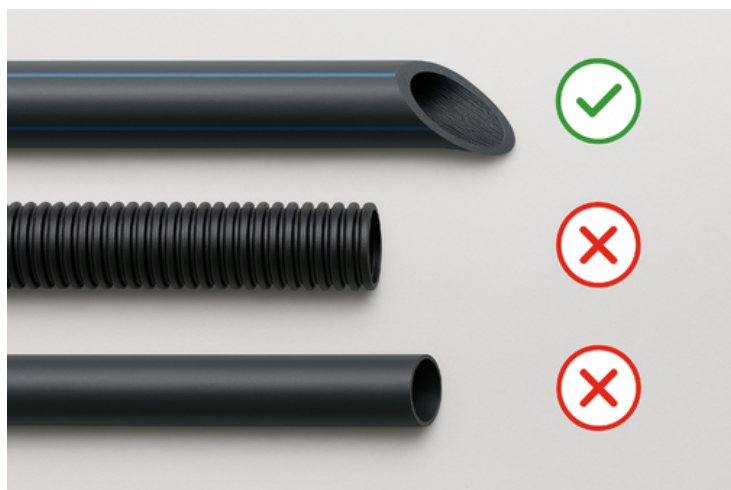
- niewielkim promieniem gięcia, dzięki czemu można go prowadzić dyskretnie nawet w trudnych miejscach,
- dowolną długością, dopasowaną do potrzeb klienta,
- łatwością ukrycia, np. za listwą przypodłogową, meblami czy w korytkach.

GDZIE MOŻNA KUPIĆ RURĘ OSŁONOWĄ RHDPE?

Jeśli zdecydowałeś się na przyłączy ziemne, i wiesz już, że potrzebujesz rury osłonowej RHDPE (np. Ø 25 mm lub większej), dobrze wiedzieć, gdzie ją zdobyć. Pod linkiem (kod QR) <https://multiplay.pl/przylacze-swiatlowodowe-typu-ziemnego/> znajdziesz kilka sklepów i ofert, które pozwolą Ci dobrać rurę odpowiednią do Twojej trasy.

Co warto wziąć pod uwagę przed zakupem

- Upewnij się, że sprzedawca oferuje rury o parametrach telekomunikacyjnych - czyli gładkie wewnątrz lub warstwę poślizgową, by ułatwić przeciąganie kabla.
- Sprawdź czy są dostępne opcje z pilotem (linką, która ułatwia przeciąganie kabla), zwłaszcza na dłuższych trasach.
- Zwróć uwagę na długość lub możliwość zakupu na metry - nie każdy sklep sprzedaje drobne ilości.
- Zastanów się nad logistyką dostawy - rury są długie, co może wiązać się z kosztami transportu.



zdj. 7 Wybór odpowiedniej rury.



Kod QR z linkiem do strony www.

W przypadku pytań, nasz zespół pozostaje do Państwa dyspozycji.

Zapraszamy do kontaktu.

Biuro Obsługi Klienta w Knurowie

ul. Szpitalna 8, pok. 101
44-190 Knurów

Biuro Obsługi Klienta w Opolu

ul. Wspólna 1/o
45-837 Opole

infolinia: 775 006 006